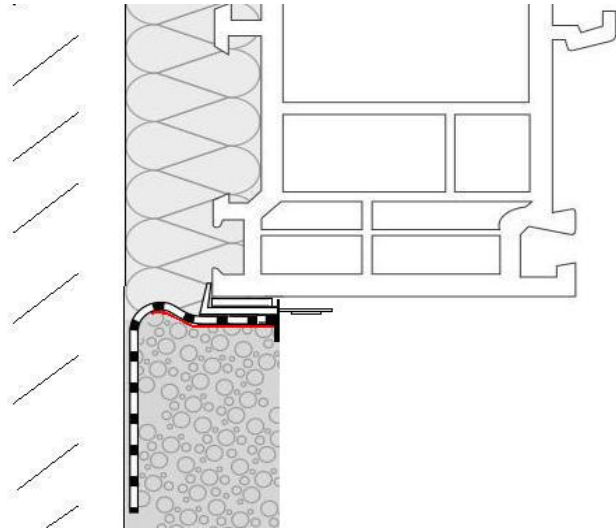




RALMONT[®]
Dichtungssysteme



technische Daten: Multi- Anputzleiste innen mit Flexband

Laminat Zusammensetzung:		PES – PE – PES
Gewicht, EN 29073-1	(g/m ²)	264
Dicke, DIN 53 855	(mm)	0,78
Reißkraft, EN 12311-1		
Längs	(N/5cm)	314
Quer	(N/5cm)	60
Reißdehnung EN 12311-1		
Längs	%	23
Quer	%	130
WDD äquivalente Luftschichtdicke DIN 52 815 (Sd - Wert)	(m)	70
Wasserdichtigkeit, EN 20811	(mm)	3500
Brandverhalten, DIN 4102		B2
Temperatureinsatzbereich	(°C)	- 40°C + 80°C
Freibewitterung / UV		keine Außenanwendung

Unverbindliche Anhaltswerte aus technologischen Untersuchungen Stand: Januar 2007