



RALMONT®

Dichtungssysteme

... Folien und Leisten für die Fenster- Türenmontage
nach Stand der Technik (RAL, DIN)



Montage umlaufend innen
Flexband innen grau K3050 Flex- K3250 Flex
sd- Wert 70m

oder unten bei Leisten und beidseitiges Band

Montage umlaufend außen
Flexband außen weiß KH2050 Flex- KH2250 Flex



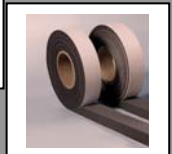
Montage umlaufend innen
Flexband innen rot KH3050- KH3250
sd- Wert 40m

Montage umlaufend außen
Flexband außen weiß KH2050 Flex- KH2250 Flex



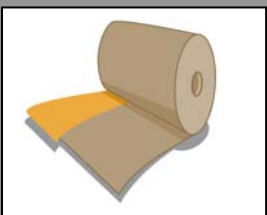
Montage umlaufend innen
D-A-2 Folie innen, 75mm- 250mm Breite
sd- Wert 1500m (Alufolie mit Vliesbeschichtung)

Montage umlaufend außen
z.B. K2065- K2200 oder R1- Fugenband



Montage seitlich und oben
beidseitiges Montageband 1130- 1160 Standard
beidseitiges Montageband 1150- 1225 Flex

Montage unten am Fensterbankfalz
z.B. K3065 i- K2065 a oder
K3075 Flex i- KH2075 Flex a



Montage umlaufend innen
Fensterfolien Standard K3065- K3200

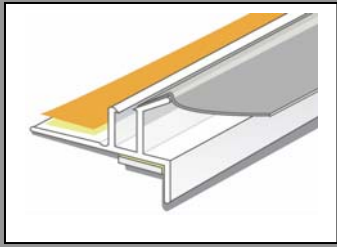
oder unten bei Leisten und beidseitiges Band

Montage umlaufend außen
Fensterfolien Standard K2065- K2200



Alle Folien können mit wechsel- oder gleichseitigem Butylstreifen,
Kleband weiß für Stein
oder Powertape geliefert werden.

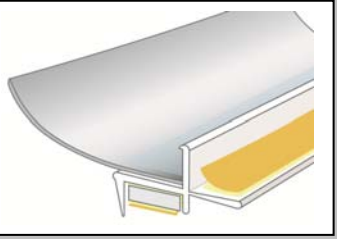
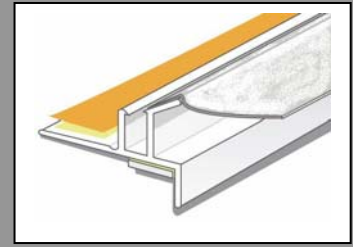
Rollenlängen von 25m- 100m, Bandbreiten von 30mm- 400mm



**Montage seitlich und oben innen
Sparleiste/-plus 30mm- 100mm Band innen
sd- Wert 70m**

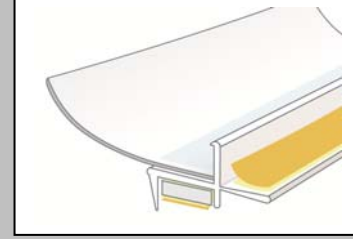
unten an der Fensterbank Flexbänder verwenden

**Montage seitlich und oben außen
Sparleiste/-plus 30mm- 100mm Band außen**



**Montage seitlich und oben innen
Multileiste innen (Putzleiste mit Dichtband)**

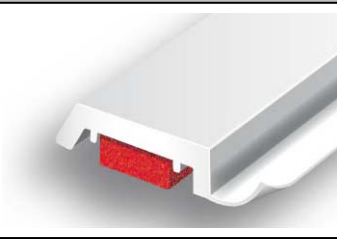
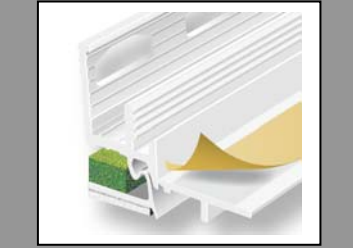
**Montage seitlich und oben außen
Multileiste außen (Putzleiste mit Dichtband)**



**Montage seitlich und oben innen
Anputzdichtleiste Membran innen**

unten an der Fensterbank innen D-A-2 Folie verwenden
unten an der Fensterbank außen R1- Fugenband
oder Flexfolien verwenden

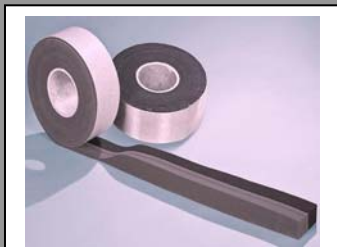
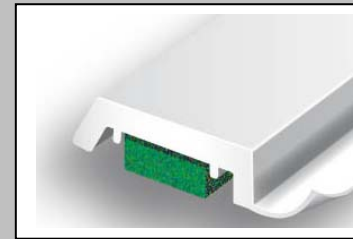
**Montage seitlich und oben außen
Anputzdichtleiste Membran außen (auch mit Gewebe)**



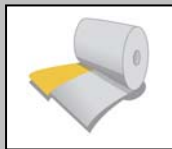
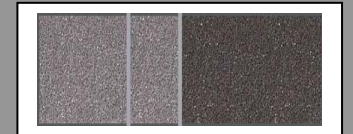
**Montage seitlich und oben innen
Renovierungsleiste innen**

Die Leisten werden innen und außen versiegelt

**Montage seitlich und oben außen
Renovierungsleiste außen**



**Montage seitlich und oben,
unten an der Fensterbank Flexbänder verwenden
R3- Kombiband
für die Abdichtung der 3 Ebenen in der
Anschlussfuge (Innen- Mitte- Außen)**



Montage innen

Butyl- EPDM innen 0,6/100- Butyl- EPDM innen 0,6/1580
Ralmotape4000 1,0/100- 1,0/500
Tackband 75mm- Tackband 300mm(Alu-Butyl),
Butylband mit Vlieskaschierung 75 -150mm
oder D-A-2 Folie innen, 75mm- 400mm Breite
sd- Wert 1500m (Alufolie mit Vliesbeschichtung)

Montage außen

K-EPDM 0,75/100- K-EPDM 0,75/400



VER SICHER UNGS
KAMMER
BAYERN

mit einer 10- jährigen Gewährleistung
auf alle Produkte

Die Gutachten, Bauteilprüfungen,
technische Daten und Prospekte,
etc. finden Sie im Internet.

www.ralmont.de