

Anputzdichtleisten mit Membran

Die Innovation in der umgangssprachlich als „RAL-Montage“ bezeichneten Fenster- und Türenabdichtung.

Mit den neuen, analog zum 2010 erschienenen „RAL-Leitfaden“ entwickelten, mehrteiligen Membran-Leisten als Bestandteil des TRIIOOSTOP Dichtsystems können dank einer neuen Funktionstechnik nun erstmalig auch großformatige Fenster- und Türelemente mit Anputzdichtleisten fachgerecht innen und außen in Verbindung mit Verputzen oder WDVSystemen abgedichtet werden.

Die neuartige Produktgeometrie gewährleistet sowohl bei geringen als auch bei großen Bewegungen eine optisch einwandfreie Funktion im Einbauzustand und ist dauerhaft dicht. Weiterhin wird die Anwendung für nahezu alle Arten und Größen von Einbauteilen wie z.B. Fenster und Türen abgedeckt, wobei die zu erwartenden Bewegungen (z.B. thermisch oder materialbedingt) optisch kaum wahrnehmbar sind. Das TRIIOOSTOP Dichtsystem mit den integrierten Membran-Leisten sichert dauerhaft und wartungsfrei den Baukörperanschluss in den Bereichen Verputz und WDVSystemen aller gängigen Arten und Dicken.

Ein Montagehalt wird durch die dreidimensional wirkende SKB-Koppelung bis zum Abschluss der Montage garantiert. Nach der Montage wird bei großen Bewegungen (ab etwa 4 mm) die Entkoppelung automatisch ausgelöst und die Dichtheit durch die Membran weiterhin gewährleistet.

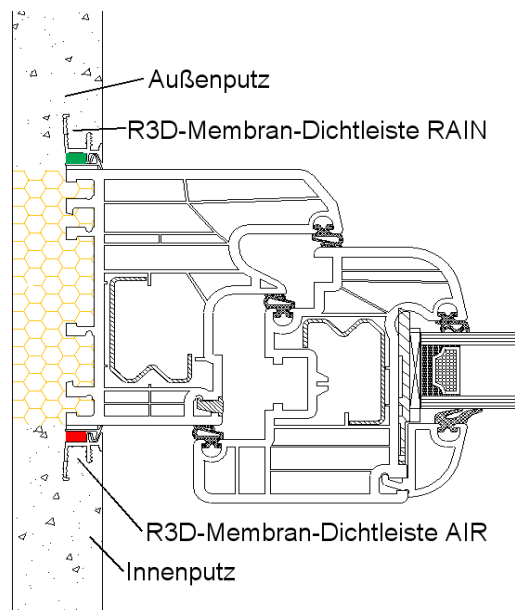
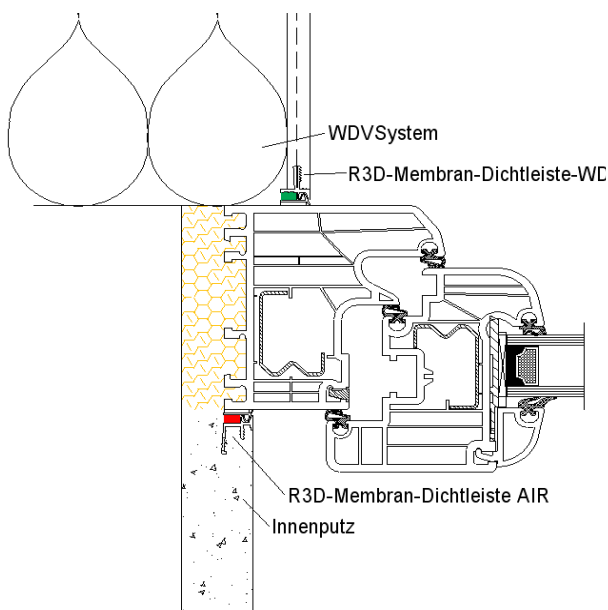
Es ergeben sich dadurch vielfältige Gestaltungs- und Anwendungsmöglichkeiten mit einer unauffälligen und ansprechenden Optik im Einbauzustand nebst einer einfachen und sicheren Verarbeitung, welche mit wenig Zeitaufwand kosteneinsparend das optimale Ergebnis leistet. Im Gegensatz zu anderen vergleichbaren Techniken bringt die neue Membran-Leiste durch die einfache Verarbeitung ein hohes Maß an Sicherheit. Durch die schnelle und sichere Verarbeitung wird der Faktor „Montagekosten“ deutlich reduziert.

Die Abdichtung erfolgt direkt zur Hülle (Innenputz, Außenputz, Dämmschicht) und verhindert so eine Hinterläufigkeit der Konstruktion. Weitere zusätzliche Abdichtungsmaßnahmen sind nicht mehr erforderlich.

Eine optische Kennzeichnung durch die farbliche Gestaltung der Schaumklebebänder (innen rot, außen grün) gewährleistet einen sicheren Einsatz und Unterscheidung der Produkte für die Anwendung im Innen- und Außenbereich.

Die neue Funktionstechnik bringt in allen oben genannten Produkt- und Anwendungsmöglichkeiten erhebliche Vorteile und definiert dadurch neuartig den Stand der Technik im Blick auf die geltenden bzw. neuen Anforderungen an die Produktlösungen in den Bereichen höhere Bewegungsaufnahmen, Sicherheit, Funktionalität, Verarbeitung und Optik. Sichere und optisch ansprechende Fugenausbildungen sparen nicht nur bares Geld hinsichtlich der Energieeinsparung, sondern schützen auch die Gebäudehülle vor Schäden.

Darüber hinaus leistet die neue Technik durch ihre universelle Anwendung einen wesentlichen Beitrag zur Reduzierung der Produktpalette, was sich wiederum in der Lagerhaltung positiv auf Platz und Kosten auswirkt.



Rot ist für die Anwendung im Innenbereich (Innen dichter als Außen).



Profildaten

Breite: 10mm

Stablänge: 2,6m

Karton: 60 Stäbe = 156m

Palette: 50 Karton = 7800m

Grün ist für die Anwendung im Außenbereich.



Profildaten

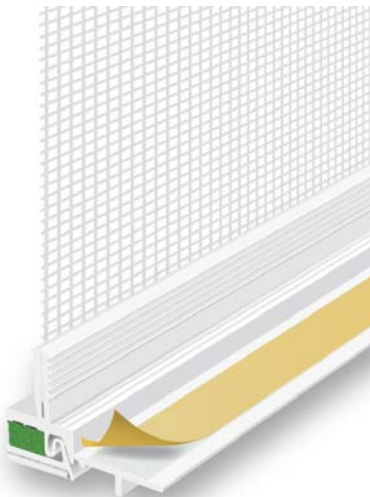
Breite: 10mm

Stablänge: 2,6m

Karton: 60 Stäbe = 156m

Palette: 50 Karton = 7800m

Grün ist für die Anwendung im Außenbereich mit Gewebe.



Profildaten

Breite: 10mm

Stablänge: 2,6m

Karton: 60 Stäbe = 156m

Palette: 30 Karton = 4680m

Fachhändler:

